

ԹԵՐԹ	ԱՆՎԱՆՈՒՄ	ԾԱՆՈԹ.
1	ԸՆԴՀԱՆՈՒՐ ՏՎՅԱԼՆԵՐ	
2	ԻՐԱՎԻՃԱԿԱՅԻՆ ՍԽԵՄԱ	
3	ՏԱՆԻՔԻ ՀԱՏԱԿԱԳԻԾ. ՉԱՓԱԳՐՈՒԹՅՈՒՆ	
4	ՏԱՆԻՔԻ ՀԱՏԱԿԱԳԻԾ	
5	ԿՏՐՎԱԾՔ	
6	ԿՏՐՎԱԾՔ	

ԸՆԴՀԱՆՈՒՐ ՑՈՒՑՈՒՄՆԵՐ

ՆԱԽԱԳԻԾԸ ՄՇԱԿՎԱԾ Է ՀԵՏԵՎՅԱԼ ՊԱՅՄԱՆՆԵՐԻ ՀԱՄԱՐ

ՁՅԱՆ ՆՈՐՄԱՏԻՎԱՅԻՆ ՔԱՇԸ - 70 կգ/մ²  
ՁՄՈԱՆ ՄԻՋԻՆ ՋԵՐՄԱՍՏԻՃԱՆԸ - 17 C°  
ՄԵՍՄԻԿ ԱԶԴԵՑՈՒԹՅՈՒՆԸ -3 ԳՈՏԻ

1. ՏՎՅԱԼ ԱՇԽԱՏԱՆՔԱՅԻՆ ԳԾԱԳՐԵՐԸ ՄՇԱԿՎԱԾ ԵՆ ՀԱՄԱՁԱՅՆ  
-ՃԱՐՏԱՐԱՊԵՏԱՅԱՅԱԿԱԳԾԱՅԻՆ ԱՌԱՋԱԴՐԱՆՔՆԵՐԻ;  
- ԸՆԿԵՐՈՒԹՅԱՆ ՀԱՐԱԿԻՑ ԲԱԺԻՆՆԵՐԻ ԱՌԱՋԱԴՐԱՆՔՆԵՐԻ;  
2. ՆԱԽԱԳԻԾԸ ՄՇԱԿՎԱԾ Է ՀԵՏԵՎՅԱԼ ԲՆԱԿԼԻՄԱՅԱԿԱՆ ՊԱՅՄԱՆՆԵՐԻ ՀԱՄԱՐ՝  
- ՇԵՆՔԻ ՀԱՇՎԱՐԿԱՅԻՆ ՍԵՅՄԱԿԱՅՈՒՆՈՒԹՅՈՒՆԸ -9 ԲԱԼ . / 3-րդ ԳՈՏԻ ԸՍՏ  
ՀՀՇՆ I 1.6.02. 2006-ի:  
3. ՓԱՅՏՅԱ ՏԱՐՐԵՐԸ - ՓՇԱՏԵՐԵՎ ԾԱՌԱՏԵՍԱԿԻՑ 37% ԽՈՆԱՎՈՒԹՅՈՒՆԻՑ ՈՉ ԱՎԵԼԻ:  
4. ՏԱՆԻՔԻ ՓԱՅՏՅԱ ՆՅՈՒԹԵՐԸ ՄՇԱԿԵԼ ՀԱԿԱՆԵԽԻՉ ԵՎ ՀԱԿԱՀՐԴԵՀԱՅԻՆ ՆՅՈՒԹԵՐՈՎ  
ՀԱՄԱՁԱՅՆՆ ԸՆՈՒԿ III 19-76-ի  
5. ԲՈԼՈՐ ՄԵՏԱԴԱԿԱՆ ՏԱՐՐԵՐԸ ՄՇԱԿԵԼ ՀԱԿԱՎՈՐՈՋԻՈՆ ՆՅՈՒԹԵՐՈՎ:

ՏՎՅԱԼ ՆԱԽԱԳԻԾԸ ՄՇԱԿՎԱԾ Է ՀԱՄԱՁԱՅՆ ԳՈՐԾՈՂ ՆՈՐՄԱՆԵՐԻ ԵՎ ԿԱՆՈՆՆԵՐԻ:

ՆԱԽԱԳԾԻ ԳԼԽԱՎՈՐ ԻՆԺ.

ԲԱՑԱՏՐԱԳԻՐ

Քաղաքաշինության նախարարության պատվերով (Պայնանագիր N ՔՆ-ԲԸԱՀԱՇՁԲ-15/47-2, առ 27.08.2015թ.) ՀՀ Էրեբունի վարչական շրջանի Վարդաշեն 6փ 68ա շենքի թեք տանիքի հիմնանորոգման աշխատանքային նախագիծը կատարվել է ճատարապետանախագծային առաջադրանքի համապատասխան :

Նախագիծը մշակվել Հայաստանի Հանրապետությունում գործող շինարարական նորմերի և կանոնների պահանջներին համապատասխան:

Սույն նախագծով առաջադրվում է՝

1.1. Տեխնիկական եզրակացությունում արտահայտել

- Հիմնանորոգվելիք տանիքների առկա վիճակը
- Շահագործման ընթացքում իրականացվելիք բոլոր տիպի լրացումների և փոփոխությունների առաջարկություններ:

ՏԱՆԻՔԻ ՀԱՏԱԿԱԳԻԾ

Նախատեսվում է տանիքի նորոգում քանդելով գոյություն ունեցող ծածկը և տախտակամածը:

Տանիքի ծածկույթն իրականացնել ձևավոր պրոֆիլավորված ցինկապատ թիթեղից, հենված նոր տախտակամածի վրա:

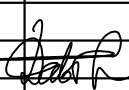
Տանիքի փայտյա հիմնակմախքում նոր տարրերի տեղադրումը ճշտել, շինարարության ընթացքում:

Տանիքի փայտյա էլեմենտները պատել հակահրդեհային և հականեխիչ նյութերով:

Տանիքի փայտանյութը սոճի կամ եղևնի:

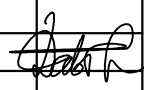
Ձևավոր և հարթ ցինկապատ թիթեղը փայտյա հիմնակմախքին ամրացնել ինքնապարուրակվող հեղյուսներով:

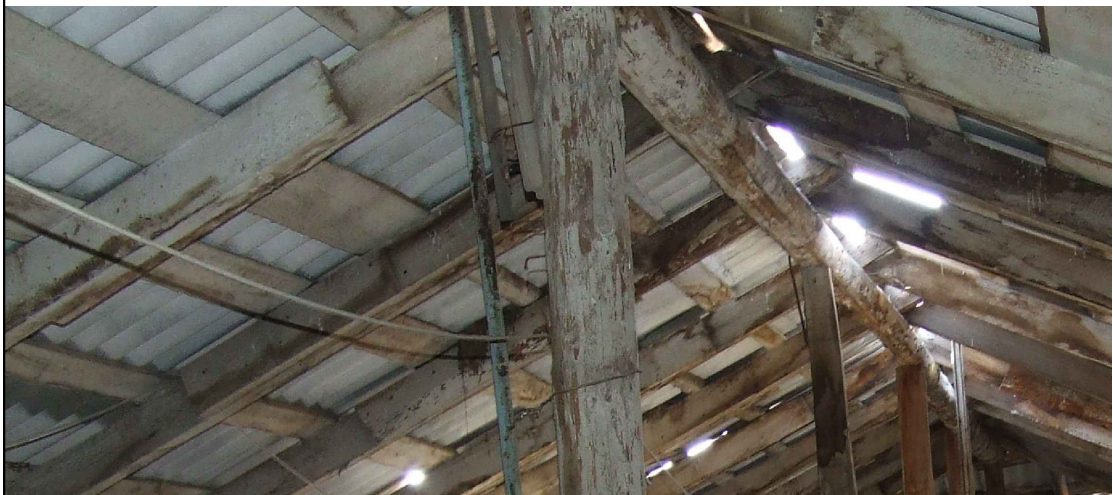
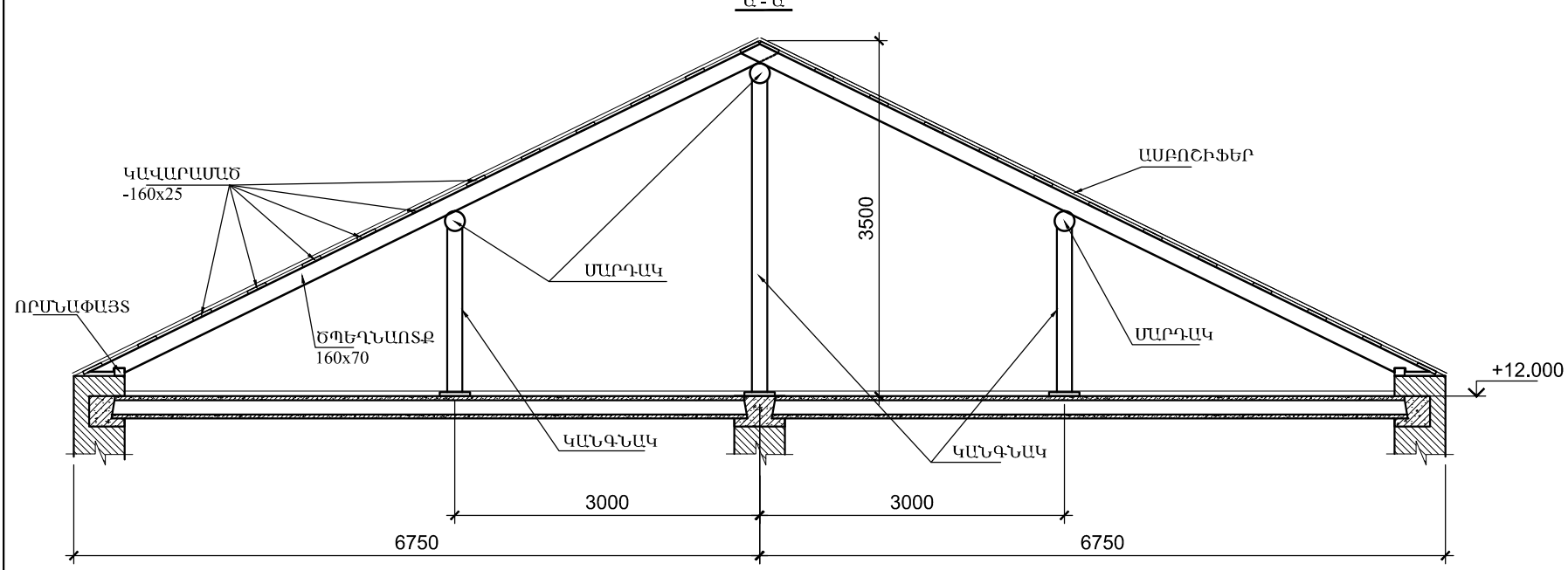
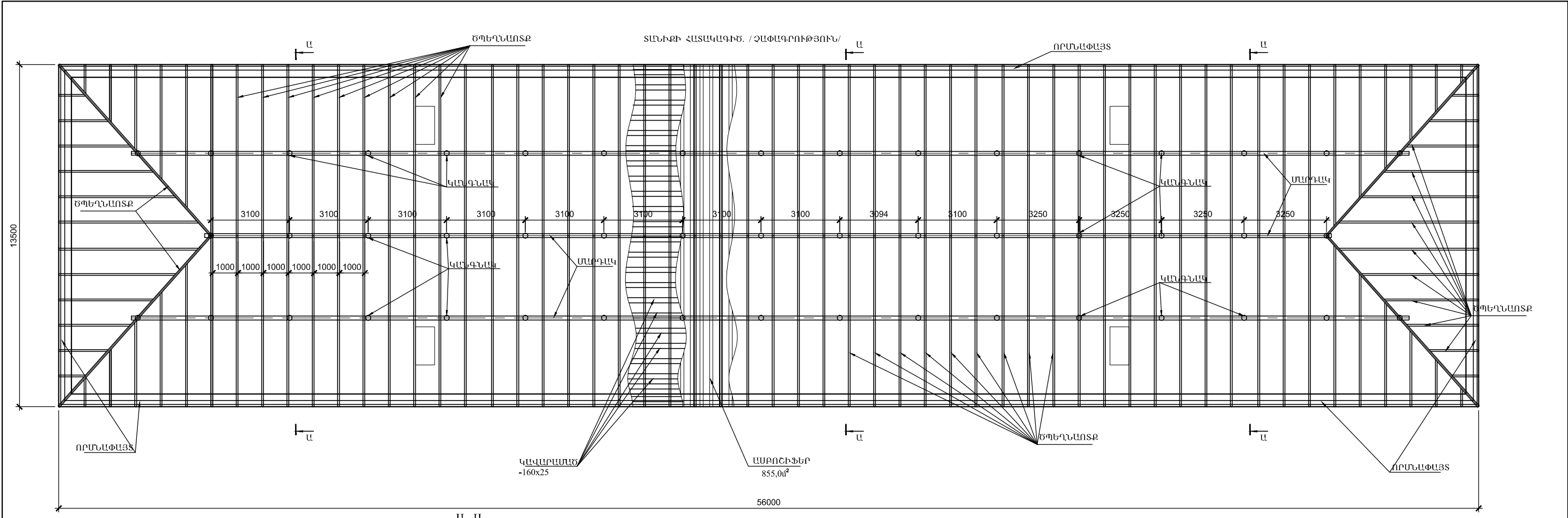
Ելնելով վերը նշված նախատեսվող աշխատանքներից տանիքի առկա վիճակի վերաբերյալ տեխնիկական եզրակացությունը հնարավոր չէ ճշգրիտ կազմել, քանի որ դրանք պարզ կդառնան միայն քանդման ախատանքները սկսելու ժամանակ:

ԵՐԵՎԱՆ ԶԱՂԱՔԻ ԷՐԵԲՈՒՆԻ ՎԱՐՉԱԿԱՆ ՇՐՋԱՆԻ 6Փ. 68Ա ՇԵՆՔԻ ԹԵՔ ՏԱՆԻՔԻ ՀԻՄՆԱՆՈՐՈԳՈՒՄ				ԵԶ-ՊԸԱՇՁԲ-15/47-2		
ՏՆՕՐԵՆ	Գ.ՀԱԿՈՔՅԱՆ		ԿՈՆՍՏՐՈՒԿՏՈՐԱԿԱՆ ՄԱՍ	Փուլ	Թերթ	Թերթեր
				ԱՆ	1	7
Կատարող	Ռ.ԴԱՎԹՅԱՆ		ԸՆԴՀԱՆՈՒՐ ՏՎՅԱԼՆԵՐ ԲԱՑԱՏՐԱԳԻՐ	«ՀԱՋԱՐԱՇԵՆ» ՍՊԸ		

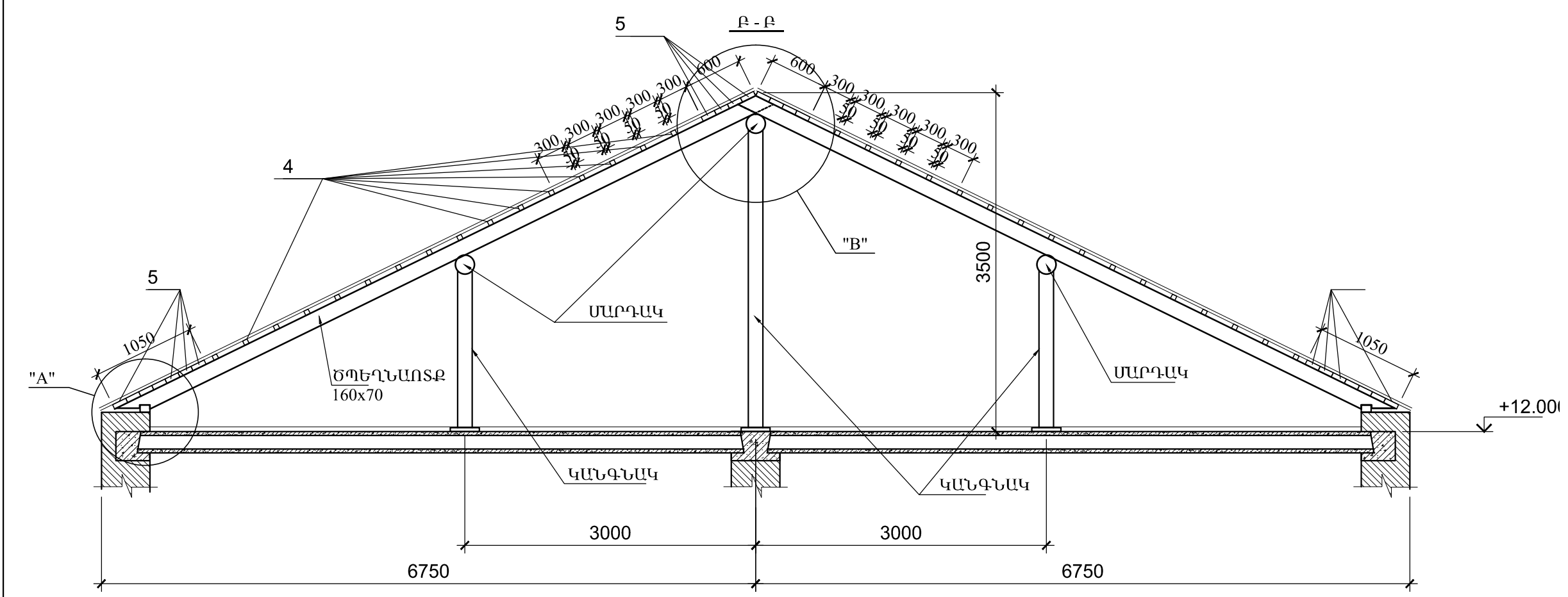
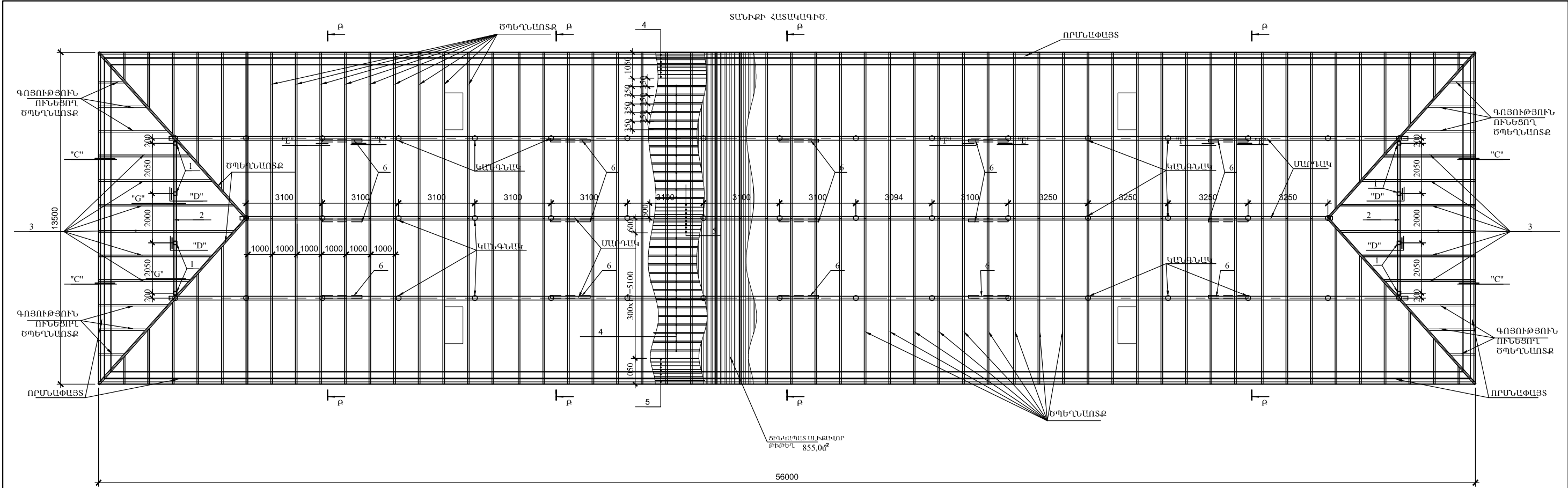
ԳԼԽԱՎՈՐ ՀԱՏԱԿԱԳԻԾ Մ1:500



ԵՐԵՎԱՆԻ ԲԱՆԱՎՈՐԱԿԱՆ ԵՐԵՐՈՒՄԻ ՎԱՐՉԱԿԱՆ ՇՐՋԱՆԻ 6Փ. 68Ա ՇԵՆՔԻ ԹԵՔ ՏԱՆԻՔԻ ՀԻՄՆԱՆՈՐՈԳՈՒՄ				ԵԶ-ՊԸԱՇՁԲ-15/47-2		
			ԳԼԽԱՎՈՐ ՀԱՏԱԿԱԳԻԾ	Փուլ	Թերթ	Թերթեր
				ԱՆ	2	7
Կատարող	Ռ. ԴԱՎԹՅԱՆ		ԻՐԱՎԻՃԱԿԱՅԻՆ ՀԱՏԱԿԱԳԻԾ ՍԽԵՄԱ Մ 1:500	«ՀԱՋԱՐԱՇԵՆ» ՍՊԸ		



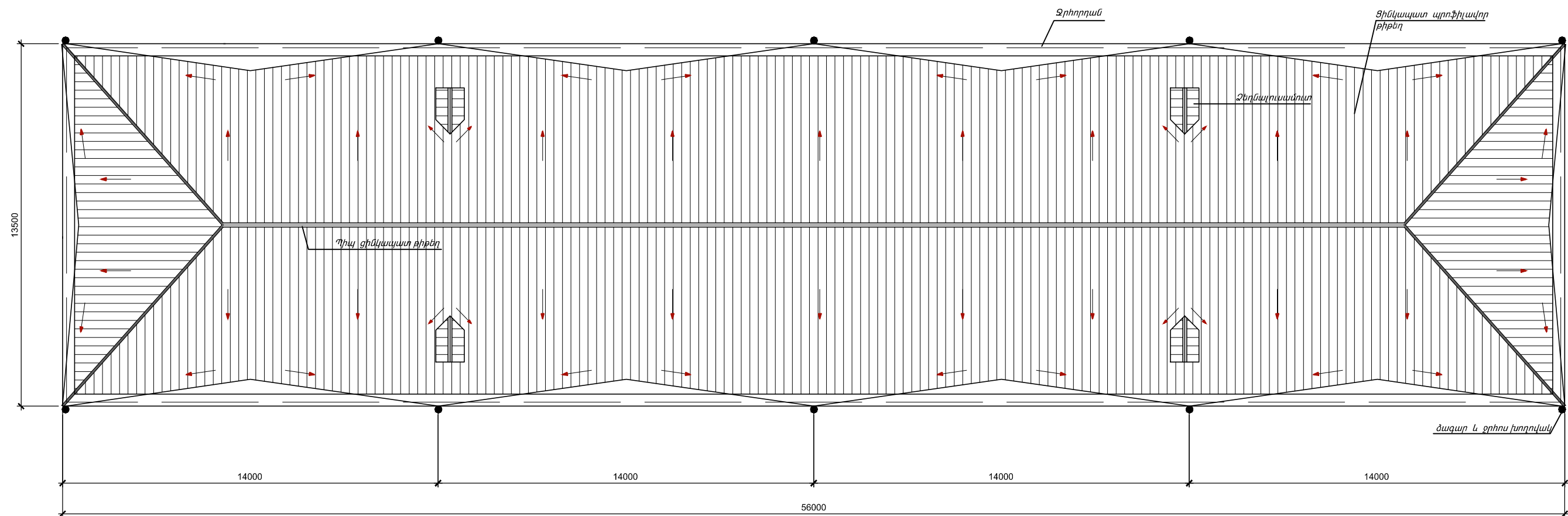
ԵՐԵՎԱՆԻ ԲԱՆԱԹԻ ԷՐԵՐՈՒՆԻ ՎԱՐՉԱԿԱՆ ՇՐՋԱՆԻ 6Թ. 68Ա ՇԵՆՔԻ ԹԵՔ ՏԱՆԻՔԻ ՀԻՄՆԱՆՈՐՈԳՈՒՄ				ԵՔ-ՊԸԱՇՁԲ-15/47-2		
ԿՈՆՍՏՐՈՒԿՏՈՐԱԿԱՆ ՄԱՍ				Փուլ	Թերթ	Թերթեր
ՏԱՆԻՔԻ ՀԱՏԱԿԱԳԻԾ. / ԶԱՓԱԳՐՈՒԹՅՈՒՆ /				ԱՆ	3	7
Կատարող	Ռ. ՂԱՎԹՅԱՆ			«ՀԱԶԱՐԱՇԵՆ» ՍՊԸ		



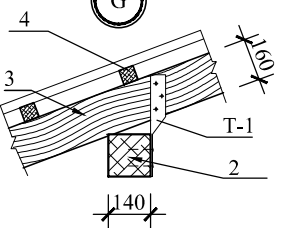
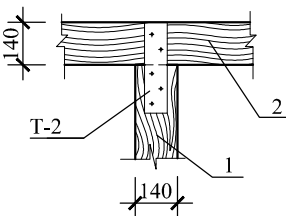
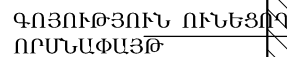
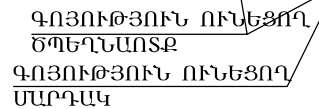
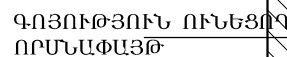
ԵՐԵՎԱՆԻ ԲԱՆԱՎՈՐԱԿԱՆ ԵՐԵՐՈՒՆԻ ՎԱՐՉԱԿԱՆ ՇՐՋԱՆԻ ՓԲ. 68Ա ՇԵՆՔԻ ԹԵՔ				ԵԶ-ՊԸԱՇՁԲ-15/47-2		
ՏԱՆԻՔԻ ՀԱՏԱԿԱԳԻԾ				Փուլ	Թերթ	Թերթեր
Կոնստրուկտորական մաս				ԱՆ	4	7
Կատարող				«ՀԱՋԱՐԱՇԵՆ» ՍՊԸ		
ՍԱՆԻՔԻ ՀԱՏԱԿԱԳԻԾ. ԿՏՐԱՎԾՔ.						



ՏԱՆԻՔԻ ՀԱՏԱԿԱԳԻԾ




ԵՐԵՎԱՆԻ ԲՆԱՐԱՆԱԿԱՆ ԿԱՐԶԱԿԱՆ ՇՐՋԱՆԻ 6Փ. 68Ա ՇԵՆՔԻ ԹԵՔ ՏԱՆԻՔԻ ՀԻՄՆԱՆՈՐՈԳՈՒՄ				ԵԶ-ՊԸԱՇՁԲ-15/47-2		
			ԿՈՆՍՏՐՈՒԿՏՈՐԱԿԱՆ ՄԱՍ	Փուլ	Թերթ	Թերթեր
				ԱՆ	5	7
Կատարող	Ռ.ԴԱՎԹՅԱՆ		ՏԱՆԻՔԻ ՀԱՏԱԿԱԳԻԾ.	«ՀԱՁԱՐԱՇԵՆ» ՍՊԸ		

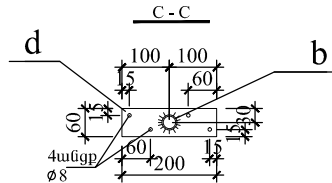
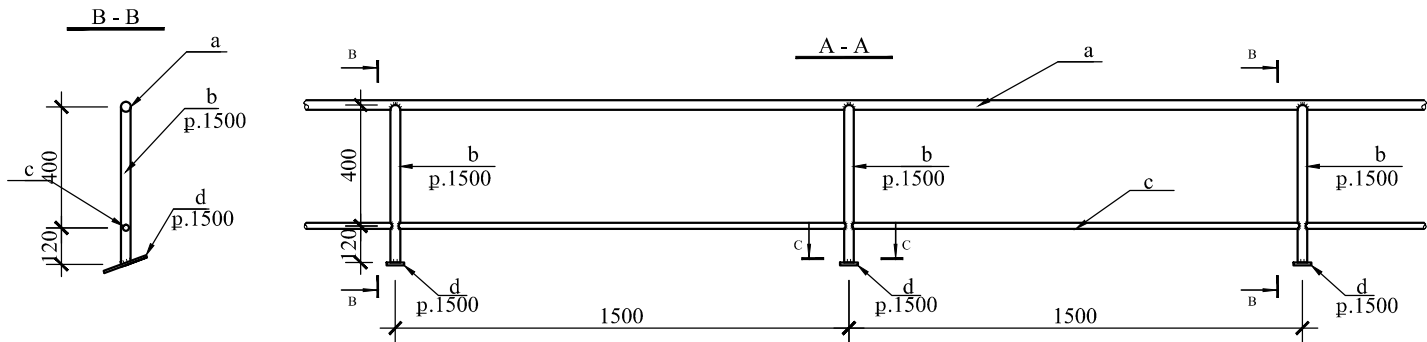


ՏԱՆԻՔԻ ՏԱՐԲԵՐԻ ՄԱՍՆԱԳԻՐ

ՅԻՆԿԱՊԱՏ ԱԼԻԶ. ԹԻԹԵՂ /0,55մմ/
ՅԻՆԿԱՊԱՏ ՀԱՐԹ. ԹԻԹԵՂ /0,55մմ/

1. ՓՈՅՏՅԱՆ ՏԱՐԲԵՐԸ - ՓՇԱՏԵՐԵԿ ԾԱՌԱՏԵՍԱԿՈՑ 37%  
ԽՈՐԱԿՈՒԹՅՈՒՆԻՑ ՈՉ ԱՎԵԼԻ:
2. ՏՆՆԻՔԻ ՓՈՅՏՅԱՆ ՆՅՈՒԹԵՐԸ ՄՇԱԿԵԼ ՀԱԿԱՆԵԽԻՉ ԵՎ  
ՀԱԿԱՀՂԻԿՄԱՅԻՆ ՆՅՈՒԹԵՐՈՎ ՀԱՄԱՉԱՅԱՆ ԸՆԴՀԱՆՈՒՐ ԴՐՈՒՄ 19-76-ի
3. ԲՈՂՈՐ ՄԵՏԱԿԱԿԱՆ ՏԱՐԲԵՐԸ ՄՇԱԿԵԼ ՀԱԿԱԿՈՐՈՋԻՈՆ  
ՆՅՈՒԹԵՐՈՎ:
4. ԳՈՅՈՒԹՅՈՒՆ ՈՒՆԵՑՈՂ ՄԻԱՉՈՒՅԼ Ե/Ր ՏԱՐԲԵՐԻ ՄԵՋ ԲԱՑԵԼ  
ԱՆՑՔԵՐ ՓՉԱԿ, ԸԱՂԱՓՄԱՆ ՄԻՋՈՑՈՎ: ԱՆԿԵՌԱՅԻՆ ՉՈՂԵՐԸ  
-M12 ՏԵՂԱԴԻՐԵԼԻՑ ՀՅՈՒ ԱՆՑՔԵՐԸ ՓՎԿԵԼ  
ՊՈԼԻՄԵՐՑԵՄԵՆՏԱՅԻՆ ԸՆԴՀԱՆՈՒՐ:

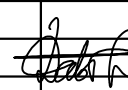
ԵՐԵՎԱՆ ԶԱՂԱՔԻ ԷՐԵՐՈՒՄԻ ՎԱՐՉԱԿԱՆ ՇՐՋԱՆԻ 6Փ. 68Ա ՇԵՆՔԻ ԹԵՔ ՏԱՆԻՔԻ ՀԻՄՆԱՆՈՐՈԳՈՒՄ				ԵԶ-ՊԸԱՇՁԲ-15/47-2		
			ԿՈՆԱՏՐՈՒԿՏՈՐԱԿԱՆ ՄԱՍ	Փուլ	Թերթ	Թերթեր
			ԿՏՐՎԱԾՔՆԵՐ.	ԱՆ	6	7
Կատարող	Ռ. ԴԱՎԹՅԱՆ			«ՀԱԶԱՐԱՇԵՆ» ՍՊԸ		



ՄԵՏԱՂԱԿԱՆ ՏԱՐԻԵՐԻ ՍԱՄԱԳԻՐ

ԴԻՐՔ	ՆՇԱՆԱԿՈՒՄ	ԱՆՎԱՆՈՒՄ	ՔԱՆ.	ՔԱՇ ԿԳ	ԾԱՆՈԹ.
a		Труба $\frac{32 \times 3.0 \text{ ГОСТ } 10704-91}{\text{C235 ГОСТ } 27772-88^*}$ L=132000	1	283,8	
b		Труба $\frac{32 \times 3.0 \text{ ГОСТ } 10704-91}{\text{C235 ГОСТ } 27772-88^*}$ L=520	92	1.12	
c		Труба $\frac{20 \times 1.8 \text{ ГОСТ } 10704-91}{\text{C235 ГОСТ } 27772-88^*}$ L=132000	1	107,0	
d		Лист $\frac{200 \times 60 \times 8 \text{ ГОСТ } 19903-74^*}{\text{ВСтЗпс6 ГОСТ } 380-94^*}$	92	0.75	

1. ԲՈՒՆՈՐ ԵՌԱԿՑՎՈՂ ԿԱՐԱՆՆԵՐԸ ԻՐԱԿԱՆԱՑՆԵԼ ԸՍՏ ՇՈՒՄԻՆԻՍՏ ԳԵՐԱՆԻՇԻ ԷԼԵԿՏՐՈՂՆԵՐՈՎ ԴՈՍՏ 9467-75.
2. ԵՌԱԿՑՎՈՂ ԿԱՐԻ ԲԱՐՁՐՈՒԹՅՈՒՆԸ ԸՆԴՈՒՆԵԼ ԸՍՏ ԵՌԱԿՑՎՈՂ ՏԱՐԻԵՐԻ ՀԱՍՏՈՒԹՅԱՆ, ԲԱՅՑ ՈՉ ՊԼԱԿԱՍ 6 մմ.
3. ԲՈՒՆՈՐ ՄԵՏԱՂԱԿԱՆ ՏԱՐԻԵՐԸ ՄՇԱԿԵԼ ՀԱԿԱԿՈՐՈՋԻՈՆ ՆՅՈՒԹԵՐՈՎ:

ԵՐԵՎԱՆ ԶԱՂԱՔԻ ԷՐԵԲՈՒՆԻ ՎԱՐՉԱԿԱՆ ՇՐՋԱՆԻ 6Փ. 68Ա ՇԵՆՔԻ ԹԵՔ ՏԱՆԻՔԻ ՀԻՄՆԱՆՈՐՈԳՈՒՄ				ԵՔ.ՊԸԱՇՁԲ-15/47-2		
			ԿՈՆՍՏՐՈՒԿՏՈՐԱԿԱՆ ՄԱՍ	ՓՈԼ	ԹԵՐՔ	ԹԵՐՔԵՐ
				ԱՆ	7	7
Կատարող	Ռ.ԴԱՎԹՅԱՆ		ԿՏՐՎԱԾՔՆԵՐ.	«ՀԱԶԱՐԱՇԵՆ» ՍՊԸ		